

**COMUNE DI SAN CASCIANO VAL DI PESA - PIANO OPERATIVO -  
QUADRO CONOSCITIVO**

**Analisi del Patrimonio edilizio nel territorio aperto**

*Responsabile del progetto: prof. Arch. GIAN FRANCO DI PIETRO*

*Collaboratori: arch. D. Donatini, arch. R. Monaci, arch. G. Pessina*

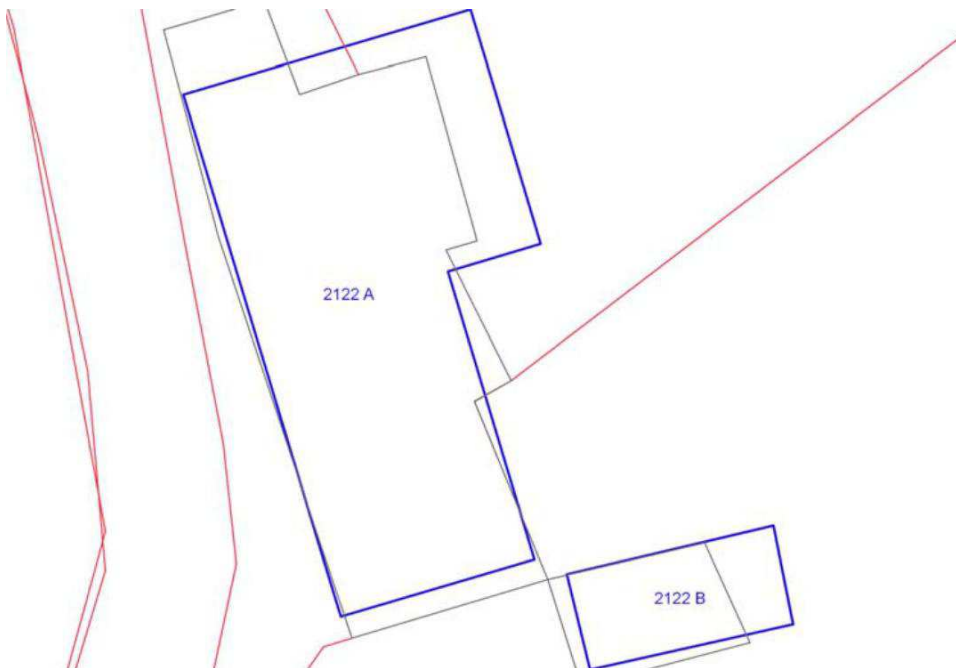
**SCHEMA N. 2122**

Toponimo ed indirizzo Via Valigondoli 51/53

Schede 1985: n. 02/ 563

CTR 1:5000: foglio n. 275163

NCT: foglio/particella 87/150;87/109;87/110;87/111



	OGGETTO	*
A	casa colonica	V
B	fienile con carraia	SV

(\*)Valore: RV: rilevante; V: medio; CC: compatibile con il contesto; SV: scarso; N: nullo

Data rilievo: 03/03/03

<b>USO ATTUALE</b>		
A	Abitazione permanente	
B	Annesso agricolo	
Note		
<b>ALTERAZIONI TIPOLOGICHE</b>		
A	Superfetazioni; Ristrutturazione distributiva ; Cambiamento destinazione ; Frazionamento in più alloggi	
B	Rifacimento totale	
Note		
<b>ALTERAZIONI ARCH. ESTERNE</b>		
A		
Coperture	assenti	
Gronde e cornicioni	leggere	
Comignoli	leggere	
Intonaci	assenti	
Muri a faccia vista	assenti	
Aperture	leggere	
Infissi e persiane	leggere	
Elementi costruttivi/decorativi	assenti	
Elementi aggettanti (tettini)	gravi	
B		
Coperture	--	
Gronde e cornicioni	--	
Comignoli	--	
Intonaci	--	
Muri a faccia vista	--	
Aperture	--	
Infissi e persiane	--	
Elementi costruttivi/decorativi	--	
Elementi aggettanti (tettini)	--	
<b>STATO DI CONSERVAZIONE</b>		
A	Buono	
B	Buono	

<b>VALORE</b>			
A	Medio		
B	Scarso		
<b>AREA DI PERTINENZA</b>		Valore complessivo: Scarso	
	Recinzione esterna	Aia costruita in pietra di Medio Valore (V)	
	Recinzione con rete metallica		
	Recinzione con siepe viva		
<b>ALTERAZIONI AREA DI PERTINENZA</b>			Alterazioni complessive: gravi
	Pavimentazione	gravi	
	Muri a retta in c.a.	leggere	
	Arredo (lumi;gazebo;...)	gravi	
	Vegetazione incongrua	leggere	
	Garage/rimessa interrata	assenti	
	Box	presente	
	Parcheggi	assenti	
	Baracche precarie	presente	Baracche ad uso serra
<b>VISIBILITA'</b>			
Dalla rete stradale			



